

[Startseite](#) / [Wir über uns](#) / [Wegbeschreibung](#)

Damit Sie auch auf schnellstem Wege zu uns gelangen, geben wir Ihnen hier eine kurze Wegbeschreibung, die Sie direkt zu uns führt. Nutzen Sie den Routenplaner zur Erstellung einer Verbindung.

**Schützengesellschaft e.V. Oberlahnstein 1848**

Rheinhöhenweg 14 a  
56112 Lahnstein  
Telefon: 02621-6294281  
Telefax: 02621-6294282  
Email : SGesOberlahnstein@t-online.de  
Internet: www.SGesOberlahnstein.de

**Wegbeschreibung**

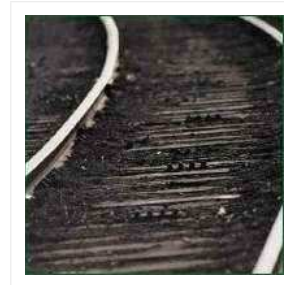


[Größere Kartenansicht](#)



**Anfahrt mit Bahn und Bus**

Mit der Bahn ist Ihr Zielbahnhof Niederlahnstein. Von dort geht eine Busverbindung zum Schützenplatz. Sie können auch dort Taxi/Mietwagen bestellen.

**Fahrplanauskunft DB**



**Hier können Sie ein Taxi bestellen**

	<a href="#">Klicken Sie auf das Taxischild</a>
	<a href="#">Klicken Sie auf das Taxischild</a>

[Druckbare Version](#)

[Startseite](#) | [Aktuelles](#) | [Terminübersichten](#) | [Wir über uns](#) | [Sport-Ergebnisse](#) | [Veranstaltungen](#) | [Gästebuch](#) | [Sitemap](#) | [Links](#)

©2013 Schuetzengesellschaft e.V. Oberlahnstein 1848 |

**Tip des Tages**

Jeder zweite Deutsche ist übergewichtig! D.h. ihr Body Mass Index (BMI) liegt über 25 kg/m2. 12,9 % sind adipös! D.h. Ihr BMI liegt sogar über 30 kg/ m2. Nach heutiger Auffassung ist die Nahrungsfettreduktion die Therapie der Wahl. Achten Sie besonders auf versteckte Fette in Ihren Nahrungsmitteln und meiden diese. Mit einer fettreduzierten Ernährung kann vielen schon geholfen werden!